

MATERIAL DE TRABAJO PEDAGOGICO N°_02

AREA: LENGUA CASTELLANA

GRADO: QUINTO

ESTUDIANTE: KAREN PATRICIA SIMANCA CASTILLO

DOCENTE: LUZ STELLA CALDERON

1. Leo y escribo en el cuaderno el siguiente texto.

bra-bre-bri-bro-bru
Bra-Bre-Bri-Bro-Bru

bruja 

A la bruja le dio un calambre en el brazo cuando volaba sobre Brasil en su vieja escoba.



Brasil

Bruno

brincolín

Brígido

bruja

sombrero

brazo

Brenda

abrazo

calambre

brillo

cebra

lombriz

libreta

hambriento

brocha

Bra-Bre-Bri-Bro-Bru



- Esa sombrilla amarilla es de María.
- El pollito quebró el cascarón.
- Don Brígido usa un sombrero fino.
- Brenda siembra cebollas en su jardín.
- Vimos unas cebras brincando en el circo.



2. Elige 5 palabras y crea una oración con cada una de ellas escríbelas en tu cuaderno.
3. Desarrolla la siguiente actividad.

¡CRUCIGRAMA!

2



3



7



5



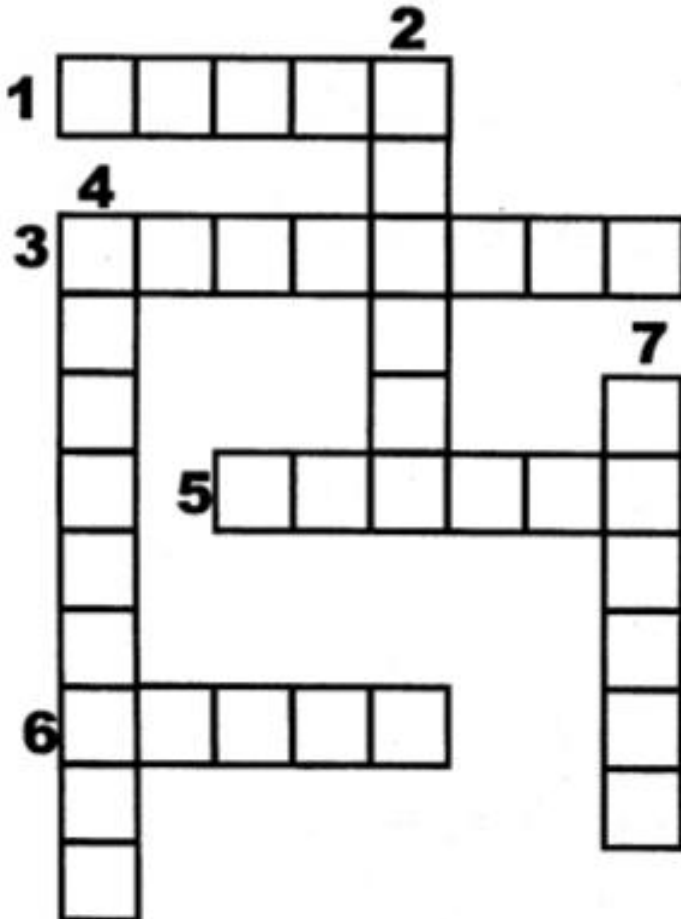
1



6



4



4. Lee el siguiente texto y encierra las palabras que contengan **br**

Bruno

Muchos animales le gustan a Bruno.
 Se aprende sus nombres no olvida ninguno.

Le gustan las rayas que tiene la cebra y también le gusta su amiga culebra.

La cabra bromista se come el sombrero que Bruno guardaba en aquel librero.

Bruno abre la puerta, se pone feliz porque lo visita su amiga lombriz.



bruja

Lee las palabras

brazo	brea	brillo
broma	bruja	brocha
brisa	nombre	bronco
brincar	libro	palabra

Remarca y lee las palabras

bra bre bri

bro bru

Lee las oraciones.

1. Me duele el brazo.
2. Benito usa su brocha.
3. La bruja vuela en su escoba.
4. Belinda lee un libro.
5. El caballo es bronco.

octubre
broma
brincar
libro
brócoli

5. Leo el siguiente texto y respondo las preguntas

La blusa de Brunni



Brunni es una niña muy pobre.

Su casa es de tablas y está en un pueblo de Brasil.

A Brunni le gusta mucho una blusa blanca con blondas, que usa sólo para las fiestas.

Cuando la blusa se ensucia, Brunni la lava y la pone sobre la rama de un roble, a la sombra, para que se seque.

Cuando la blusa está seca, la guarda en un mueble con mucho cuidado, ya que la fiesta es una sola vez al año.

¿Cómo es la blusa de Brunni?

R:

¿Cuándo usa Brunni su blusa?

R:

¿Por qué Brunni no pone su blusa al sol?

R:

¿Por qué cuida tanto su blusa Brunni?

R:

¿Cómo ayudarías tú a Brunni?

R:

6. Leo y escribo en el cuaderno el siguiente texto.

bla-ble-bli-blo-blu
Bla-Ble-Bli-Blo-Blu

blusa



Blanca tiene una bonita blusa que le regaló su tía Baudelia. Es una blusa muy elegante. Dijo Blanca que la va a estrenar en el cumpleaños de su mamá.

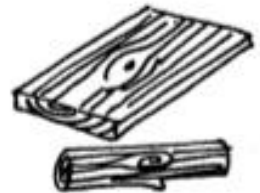
mueble
tabla
Pablo

pueblo
temblor
cable

blanco
San Blas
público

amable
sable
hablador

Bla-Ble-Bli-Blo-Blu



- El diablo vive feliz en el infierno.
- Las tablas del mueble tienen polilla.
- El pueblo de Pablito es muy acogedor.
- Ayer hicimos una tarea en la biblioteca.
- Ramón habla por teléfono amablemente.



Escribe 5 oraciones en mi cuaderno con palabras que escojas de la letra.

7. Lee el siguiente texto y encierra las palabras que contengan bl

Blanca y Pablo

Me llamo Blanca y mi amigo se llama Pablo.
 Pablo y yo fuimos al establo a ver a los
 caballos.
 Pablo es muy amable con los animales.
 Blanca tiene una blusa roja.
 Pablo le da unas zanahorias al caballo.
 El caballo dobla la pata y saluda a Blanca,



Lee.

bla | ble | bli

blo | blu

Lee las oraciones.

1. Blanca usa una blusa.
2. El fantasma es blanco.
3. El caballo esta en el establo.
4. Hay mucha niebla.
5. Bruno compró un mueble

blusa

Lee las palabras

blando	tabla	blusa
blanco	cable	establo
poblado	bloque	horrible
mueble	doble	niebla

Remarca y lee las palabras

doble
niebla
blusa
cable
mueble

8. Leo el siguiente texto y desarrollo la actividad.

El pueblo de Juan Pablo



Juan Pablo vive en un pueblo muy amable, de blancas colinas y clima agradable.

En el medio de la plaza, había un roble.

En el roble había una estatua. La estatua era de un soldado que tenía en su mano un sable.

Ayer, con la ayuda de un cable, derribaron el viejo roble y con las tablas hicieron muebles para un establo.

Todo eso ocurrió, en el pueblo de Juan Pablo.

9. Lee cada oración y únela con el final que le corresponda.

1. Juan Pablo vive en...

- ... un pueblo muy terrible.
- ... un pueblo muy confiable.
- ... un pueblo muy amable.

2. En la plaza había...

- ... un roble.
- ... un álamo.
- ... un sauce.

3. Al roble lo derribaron...

- ... con la ayuda de un sable.
- ... con la ayuda de un cable.
- ... con la ayuda de un mueble.

4. Los muebles eran...

- ... para el establo.
- ... para la plaza.
- ... para la escuela.

10. Recorta y pega las palabras donde corresponda.

br	bl	
<i>blusa</i>	<i>blanco</i>	<i>cobre</i>
<i>broma</i>	<i>brocha</i>	<i>roble</i>
<i>sable</i>	<i>sombrero</i>	<i>sobre</i>
<i>bruja</i>	<i>blando</i>	<i>libro</i>

11. Leo y me aprendo los siguientes trabalenguas



La Bruja Maruja
prepara un
brebaje,
con cera de abeja,
dos dientes de ajo,
cuarenta lentejas
y un pelo de oveja.

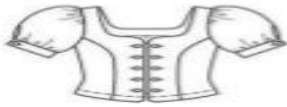


Pablo Picasso
pintor perpetuo,
pinta paisajes
por poco precio,
para poder
partir
pronto para
Paris.



12. Encuentra el nombre de los siguientes dibujos en la sopa de letra y escríbelo donde corresponda.

T	A	B	L	A	N	Z	L	N	T
B	I	B	L	I	O	T	E	C	A
L	O	A	W	T	A	S	A	P	H
C	U	Z	C	A	B	L	E	O	B
A	Z	P	U	B	L	I	C	O	Q
E	S	T	A	B	L	O	E	U	O
M	C	O	M	B	L	I	G	O	W
M	U	E	B	L	E	G	J	D	E
O	O	B	L	U	S	A	E	V	X
R	E	P	U	E	B	L	O	T	V



A	P	N	C	B	I	Y	S	P	A
B	O	F	A	B	R	I	C	A	H
R	C	E	B	R	A	O	I	I	S
I	B	B	R	O	C	H	A	N	O
G	M	B	R	U	J	A	M	R	M
O	B	O	V	W	A	L	Z	D	B
I	X	Z	Y	Z	H	I	H	T	R
B	R	U	J	U	L	A	Y	I	E
L	F	K	C	A	B	R	A	A	R
G	B	R	A	Z	O	C	J	H	O




13. Desarrolla las siguientes actividades.

Reforzar *br-bl*

1. Completa con **Br, br** o **Bl, bl** el siguiente texto.

Copiapó, 13 de diciem___e de 2013



Querido ___aulio:

Te cuento que ya entré al colegio y estoy muy contenta. Pa___o, ___anca, ___uno y Ga___iel son mis amigos. Pa___o es muy ama___e y siempre ha___a con todo el mundo. Además, es fuerte como un ro___e. ___anca es ___omista al igual que ___uno. Ga___iel nació, igual que ___uno, en ___asil. Ahora tengo que ir a estudiar, así que te cuento más en una próxima carta.

Un a___azo gigante.

___enda ___avo

2. Descubre y clasifica palabras del texto que contengan **br** o **bl**, que no sean sustantivos propios.

Palabras con br	Palabras con bl

3. Completa las siguientes oraciones con las palabras del recuadro.

- A Bruno le gusta hacer _____.
- Pablo se destaca por su _____.

amabilidad
bromas

• **Referencias:**

- <https://es.slideshare.net/SAMANOTI/libro-trompito-1>
- <https://educanimando.com/wp-content/uploads/2014/03/oraciones-con-trabadas-br.jpg>
- <https://es.slideshare.net/carolinacubillosvallejos/paso-apasito>
- <https://es.slideshare.net/SAMANOTI/libro-trompito-1>
- <https://educanimando.com/silabas-trabadas-bla-bra-cla-fla-fra/>
- <https://co.pinterest.com/pin/270497521354878596/> <https://www.pinterest.es/pin/60306082496597142/>
- <https://co.pinterest.com/pin/863987509752580101/>
- <https://es.slideshare.net/karenbenitez31521/sopa-de-letras-de-silabas-trabadas>
- <https://es.slideshare.net/joviandre/len2>